

## Forgaffel DX 76

Guiden tager udgangspunkt i fig. 20 i reservedelskataloget årgang 1974 – 78, men også Yamahas Parts List fra 1976 er brugt, da der ikke altid er overensstemmelse mellem oplysningerne.



Identifikation af delene er opbygget således:

Reference nr. til fig. 20

Yamaha reservedelsnummer og navn  
fra det danske 1974 – 1978 katalog

**NR. 4**

**481-23124-00 INDRE GAFFELRØR**

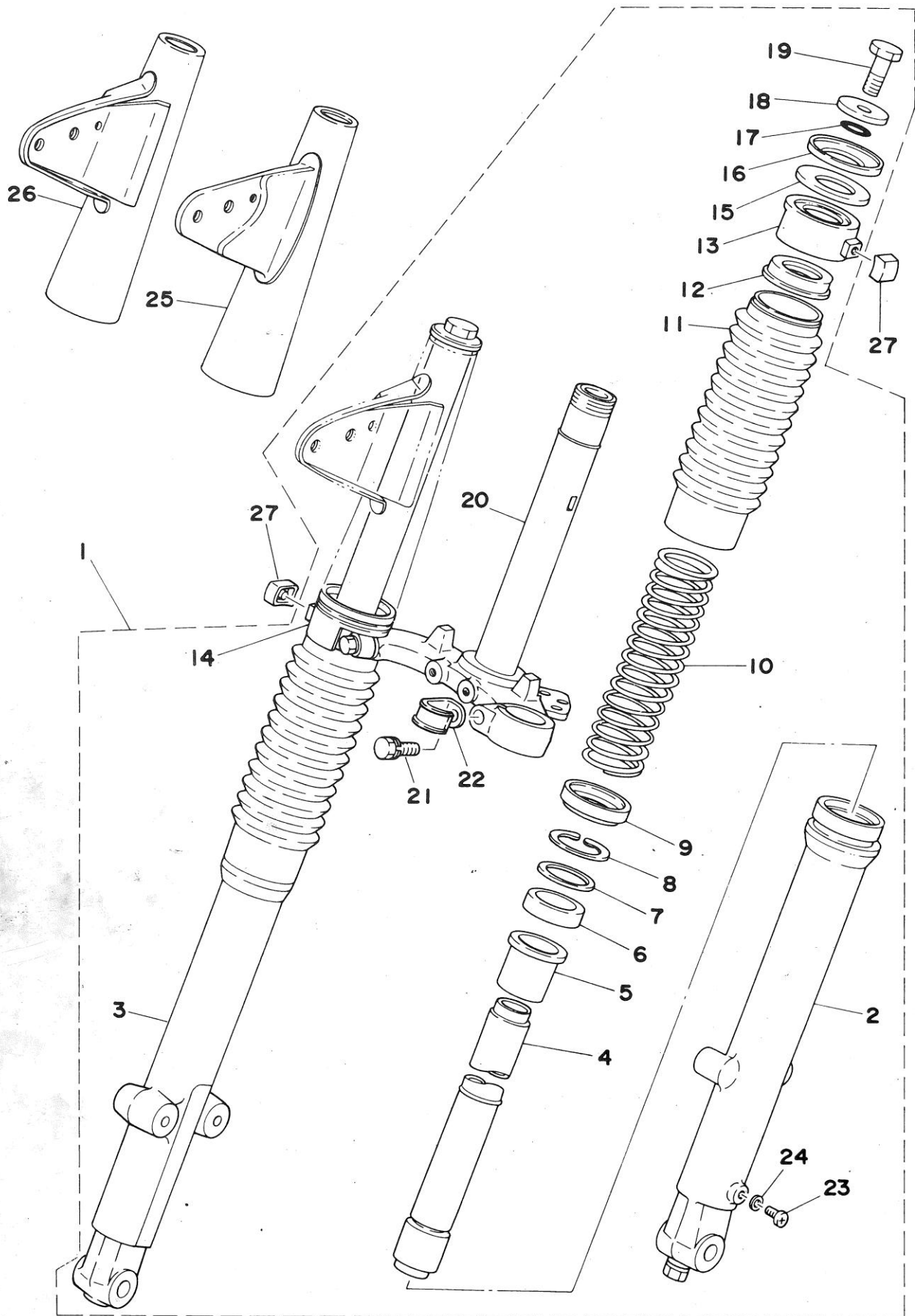
**481-23124-00 INNER TUBE COMP.**

Rør Ø26 mm. Styr Ø30 mm. Længde 53 cm.

Yamaha reservedelsnummer og  
navn fra Yamaha Parts List 1976.

Andre oplysninger

# Forgaffel DX 76

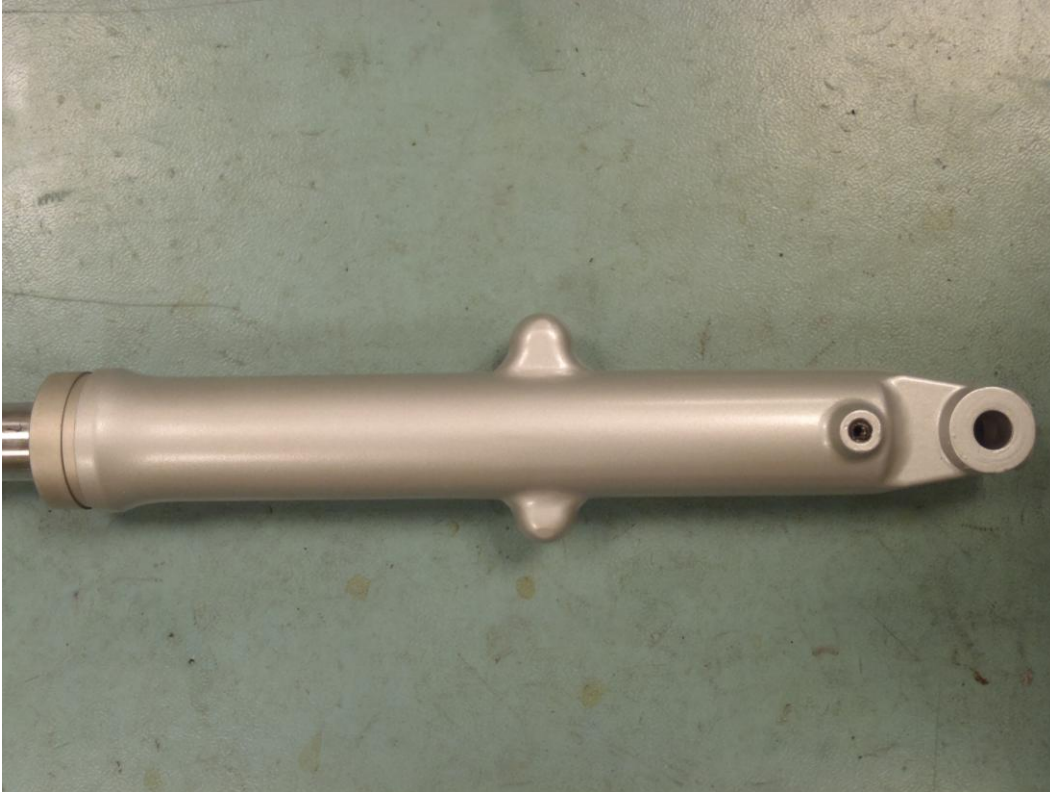


## Forgaffel DX 76

**NR. 2**

**481-23126-00 NEDERSTE VENSTRE GAFFELRØR**

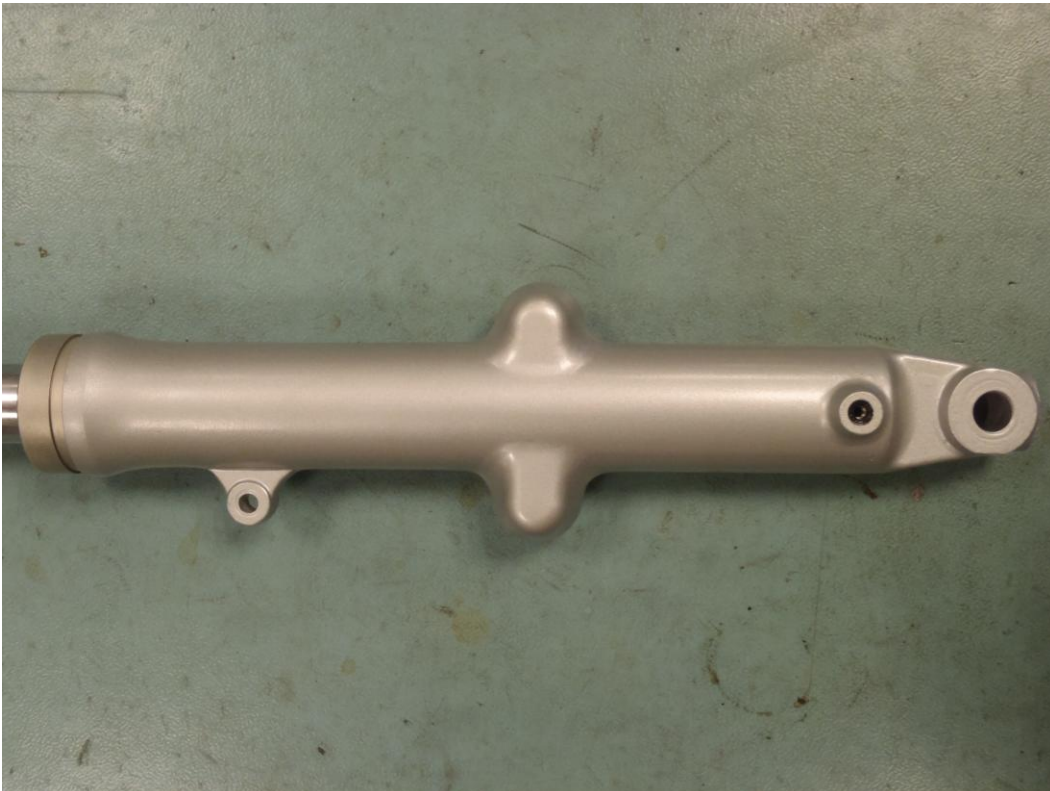
**481-23126-09 TUBE, OUTER LEFT**



**NR. 3**

**481-23136-00 NEDERSTE HØJRE GAFFELRØR**

**481-23136-09 TUBE, OUTER RIGHT**



## Forgaffel DX 76

### NR. 4

**481-23124-00 INDRE GAFFELRØR**

**481-23124-00 INNER TUBE COMP.**

Rør Ø26 mm. Styr Ø30 mm. Længde 53 cm.



### NR. 5

**395-23135-01 BØSNING**

**395-23135-01 METAL, SLIDE**

Ø26/30 mm. Længde 31,5 mm. Krave 3 mm.



## Forgaffel DX 76

### NR. 6

**1T8-23145-00 PAKDÅSE**

**395-23145-00 OIL SEAL**

Ø37 mm. Højde 10,5 mm



### NR. 7

**395-23146-00 SKIVE**

**395-23146-00 WASHER**

Ø37/30,2 mm. Tykkelse 1,3 mm



## Forgaffel DX 76

### NR. 8

**395-23156-00 LÅSERING**

**395-23156-00 RING, SNAP**

Ø40mm. Tykkelse 1,5 mm



### NR. 9

**596-23117-00 NEDERSTE FJEDERSTYR (Hedder olie-ring i 74-78 kataloget)**

**596-23117-00 GUIDE, SPRING**

Ø44,3mm. Højde 7,7 / 10,5 mm



## Forgaffel DX 76

### NR. 10

**596-23141-00 FJEDER**

**596-23141-00 SPRING, FORK**

Ø40/32,5 mm. Længde 155 mm. Tråd Ø4 mm

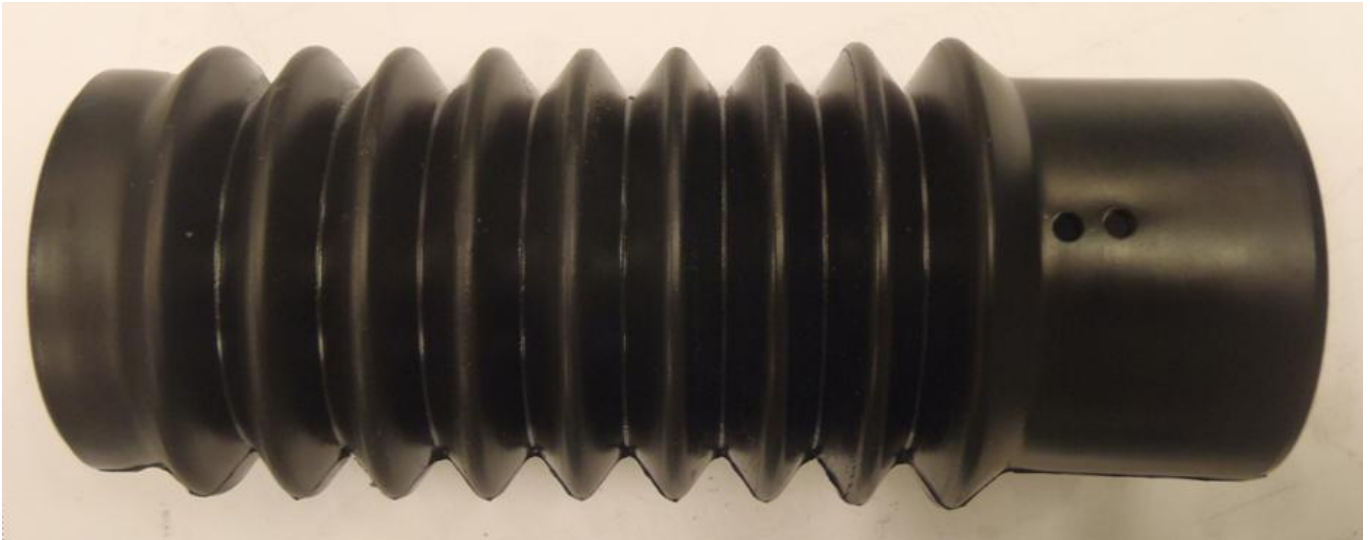


### NR. 11

**428-23191-00 GUMMI FOR STØDDÆMPER**

**428-23191-00 BOOT**

Ø44 mm (indvendigt nederst). Længde 154 mm. 9 ribber. 2 huller



## Forgaffel DX 76

### NR. 12

**209-23142-40 ØVERSTE FJEDERSTYR (Hedder olie-ring i 74-78 kataloget)**

**209-23142-40 SEAT, SPRING UPPER SPRING**

Ø48/26,5 mm. Tykkelse 8,5 mm. Krave 3 mm. Sort nylon.



### NR. 13 & 14

**353-23122-90 DÆKSEL, VENSTRE**

**353-23122-90 COVER, OUTER, LEFT**

Ø 50/26,5 mm. Højde 21,5 mm

Forskellen på højre og venstre er at møtrikken er "forskudt" så den sidder vinkelret på kørselsretningen, når dækslet er monteret.

**353-23132-90 DÆKSEL, HØJRE**

**353-23132-90 COVER, OUTER, RIGHT**



## Forgaffel DX 76

### NR. 15

**207-23163-40 PAK.SKIVE**

**207-23163-40 PACKING**

Ø44,5/26,5 mm. Tykkelse 4,5 mm. Gummi



### NR. 16

**207-23116-01 UNDERLAGSSKIVE**

**207-23116-01 GUIDE, COVER, UNDER**

Ø 51,5/26,5 mm. Højde 3,5 mm.



## Forgaffel DX 76

### NR. 17

**307-23114-00 PAKNING (O-RING)**

**307-23114-00 PACKING**

Ø22/10 mm. Tykkelse Ø6 mm.



### NR. 18

**207-23112-00 SKIVE**

**207-23112-00 WASHER, CAP**

Ø35/10,5 mm. Tykkelse 3,5 mm. Galvaniseret



## Forgaffel DX 76

### NR. 19

205-23111-40 BOLT

205-23111-40 BOLT, CAP

M10x1.25 x 20 mm



### NR. 23

122-23119-01 SKRUE (Hedder prop i 74-78 kataloget)

122-23119-01 PLUG, DRAIN

M4 x 8 mm, philips kær (PH). Hoved Ø6,5 mm



## Forgaffel DX 76

### NR. 24

**122-23129-00 PAKNING**

**122-23129-00 GASKET, DRAIN PLUG**

Ø7,5/3,5 mm. Tykkelse 1,7 mm

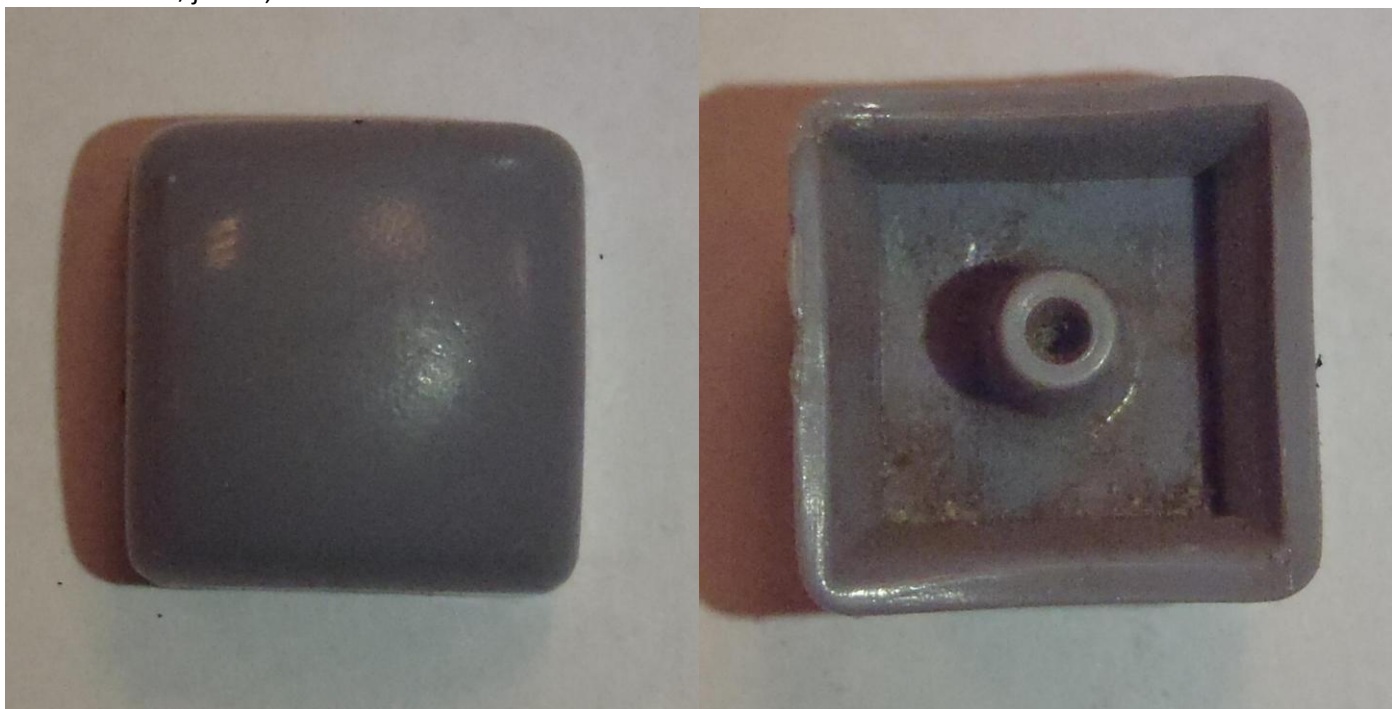


### NR. 27

**90338-16061 PROP**

**256-83329-00 PLUG**

16 x 16 mm. Højde 10,5 mm



## Forgaffel DX 76

**U/NR**

**STYR I BUNDEN AF NEDERSTE GAFFELBEN (NR 2 & 3)**

Skrue M6 x 20 mm, Philips kær (PH).

Er ikke med i reservedelkataloget.

